

Plantes aquatiques pour débutants

Recommandé par
nos pépiniéristes



Une campagne PPH - VALHOR - Photo MAP

Nymphéa, Acorus...

- **On aime**

La sérénité de l'eau

Des formes et des couleurs pour tous les goûts

Elles poussent toutes seules

- **Idéal pour**

Une vasque à placer près de l'entrée de la maison

Un bac sur le balcon

Un bassin près du coin repos

- **Plantation et soins**

Choisissez vos plantes en fonction de la profondeur de votre bassin

50 cm minimum de profondeur pour les nymphéas ("nénuphars")

Un peu d'engrais soluble tous les 2 mois

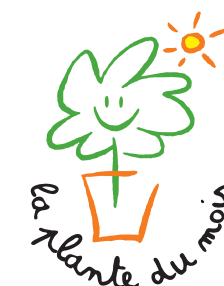
- **Plantes amies**

Vivaces de berge : gunnéras, hémérocalles, hostas...

Arbustes de sol humide : bambous, sureaux, noisetiers, boule de neige, cornus...

- **Conseil de pépiniériste**

Associez des variétés de hauteurs différentes pour un effet plus harmonieux



Vivre les saisons



Campagne financée
avec le soutien
de l'Union Européenne